



# basic education

Department:  
Basic Education  
**REPUBLIC OF SOUTH AFRICA**

## **NASIONALE SENIOR SERTIFIKAAT**

**GRAAD 12**

**EKONOMIE V2**

**NOVEMBER 2025**

**PUNTE: 150**

**TYD: 2 uur**

**Hierdie vraestel bestaan uit 12 bladsye.**

**INSTRUKSIES EN INLIGTING**

1. Beantwoord VIER vrae soos volg in die ANTWOORDEBOEK:  
  
AFDELING A: VERPLIGTEND  
AFDELING B: Beantwoord TWEE van die drie vrae.  
AFDELING C: Beantwoord EEN van die twee vrae.
2. Beantwoord slegs die vereiste getal vrae. Addisionele antwoorde sal NIE nagesien word NIE.
3. Nommer die antwoorde korrek volgens die nommeringstelsel wat in hierdie vraestel gebruik is.
4. Skryf die vraagnommer boaan elke antwoord.
5. Lees die vrae aandagtig deur.
6. Begin ELKE vraag op 'n NUWE bladsy.
7. Laat 2–3 reëls tussen onderafdelings van vrae oop.
8. Beantwoord die vrae in volsinne en maak seker dat die formaat, inhoud en konteks van jou antwoorde aan die kognitiewe vereistes van die vrae voldoen.
9. Gebruik slegs swart of blou ink.
10. Jy mag 'n nieprogrammeerbare sakrekenaar gebruik.
11. Skryf netjies en leesbaar.

**AFDELING A (VERPLIGTEND)****VRAAG 1****30 PUNTE – 20 MINUTE**

- 1.1 Verskeie opsies word as moontlike antwoorde op die volgende vrae gegee. Kies die antwoord en skryf slegs die letter (A–D) langs die vraagnommers (1.1.1 tot 1.1.8) in die ANTWOORDEBOEK neer, bv. 1.1.9 D.
- 1.1.1 Die koste wat altyd sal daal wanneer produksie styg, staan as ... koste bekend.
- A gemiddelde
  - B gemiddelde veranderlike
  - C totale
  - D gemiddelde vaste
- 1.1.2 Die vraagkromme van 'n monopolistiese mededinger is ...
- A relatief elasties.
  - B relatief onelasties.
  - C volmaak elasties.
  - D volmaak onelasties.
- 1.1.3 Die prys wat deur die owerheid vasgestel word, wat hoër as die ewewigsprys is, om produsente in staat te stel om 'n billike wins te maak, word ... genoem.
- A markprys
  - B verkoopsprys
  - C maksimum prys
  - D minimum prys
- 1.1.4 Die onvermoë van besighede om goedere en dienste teen die laagste moontlike gemiddelde koste te vervaardig, word ... ondoeltreffendheid genoem.
- A toedelings-
  - B mark-
  - C produktiewe
  - D verdelings-
- 1.1.5 Wanneer die algemene prysvlak styg, sal die werklike waarde van spaargeld ...
- A styg.
  - B daal.
  - C dieselfde bly.
  - D toeneem.
- 1.1.6 Die aktiwiteite van mense wat plekke vir vergaderings en konferensies besoek, staan as ...-toerisme bekend.
- A paleo
  - B besigheids
  - C ontspannings
  - D eko

1.1.7 Internetfasiliteite wat deur toeriste benodig word, word ...-infrastruktuur genoem.

- A vervoer
- B energie
- C kommunikasie
- D basiese-dienste

1.1.8 Die proses om afvalmateriaal na ekonomiese goedere te verwerk, staan as ... bekend.

- A herwinning
- B hergebruik
- C rommel strooi
- D herstel

(8 x 2) (16)

1.2 Kies 'n beskrywing uit KOLOM B wat by die item in KOLOM A pas. Skryf slegs die letter (A–I) langs die vraagnommers (1.2.1 tot 1.2.8) in die ANTWOORDEBOEK neer, bv. 1.2.9 J.

KOLOM A		KOLOM B
1.2.1	Homogene produkte	A metode gebruik om die uitwissing van niehernubare hulpbronne te voorkom
1.2.2	Prysnermer	B mense wat goedere en dienste geniet sonder om daarvoor te betaal
1.2.3	Samespanning	C die aktiwiteite van mense wat na en van plekke buite hulle normale omgewing reis en daar oorbly
1.2.4	Saamryers/Niebetalers	D 'n firma wat geen invloed oor die markprys het nie
1.2.5	Inflasieteiken/Stel inflasiemikpunte	E goedere wat identies is met betrekking tot voorkoms, verpakking en gehalte
1.2.6	Ekotoerisme	F monetêre beleidsbenadering gebruik deur die SARB om prysveranderinge binne 3–6% te hou
1.2.7	Toerisme	G 'n ooreenkoms tussen firmas in dieselfde bedryf om mededinging deur prysknoeiery te verminder
1.2.8	Bewaring	H 'n firma wat beheer oor die markprys het
		I aktiwiteite van mense wat plekke besoek om die natuurlike omgewing te geniet

(8 x 1) (8)

- 1.3 Gee EEN term vir elk van die volgende beskrywings. Skryf slegs die term langs die vraagnommers (1.3.1 tot 1.3.6) in die ANTWOORDEBOEK neer. Afkortings, akronieme en voorbeelde sal NIE aanvaar word NIE.
- 1.3.1 'n Mark waar besluite, sonder owerheidsinmenging, aan individuele kopers en verkopers oorgelaat word
- 1.3.2 Die persentasie totale verkope in 'n bedryf wat deur 'n spesifieke besigheid beheer word
- 1.3.3 'n Tegniek wat gebruik word om die maatskaplike koste en voordele, wat met openbare projekte geassosieer word, te evalueer
- 1.3.4 'n Algemene styging in pryse wat deur toenames in die koste van produksiefaktore veroorsaak word
- 1.3.5 Plekke wat deur die Verenigde Nasies as plekke van kulturele, historiese en wetenskaplike belang genoem word
- 1.3.6 Die geleidelike styging in die temperatuur van die Aarde se atmosfeer as gevolg van 'n toename in koolstofuitstralings (6 x 1) (6)

**TOTAAL AFDELING A: 30**

**AFDELING B**

Beantwoord enige TWEE van die drie vrae in hierdie afdeling in die ANTWOORDEBOEK.

**VRAAG 2: MIKRO-EKONOMIE****40 PUNTE – 30 MINUTE**

2.1 Beantwoord die volgende vrae.

2.1.1 Gee enige TWEE voorbeelde van oligopoliemarkte. (2 x 1) (2)

2.1.2 Waarom sou 'n volmaak mededingende firma dit oorweeg om sy bedrywighede te sluit? (1 x 2) (2)

2.2 Bestudeer die tabel hieronder en beantwoord die vrae wat volg.

<b>KOSTE-EN-INKOMESKEDULE</b>				
<b>Hoeveelheid</b>	<b>Totale inkome (rand)</b>	<b>Grens-inkome (rand)</b>	<b>Marginale koste (rand)</b>	<b>Totale koste (rand)</b>
0	0	-	-	100
2	40	20	10	120
4	80	20	8	136
6	120	20	10	156
8	160	20	20	196
10	200	20	<b>A</b>	256

2.2.1 Identifiseer die winsmaksimeringshoeveelheid in die tabel hierbo. (1)

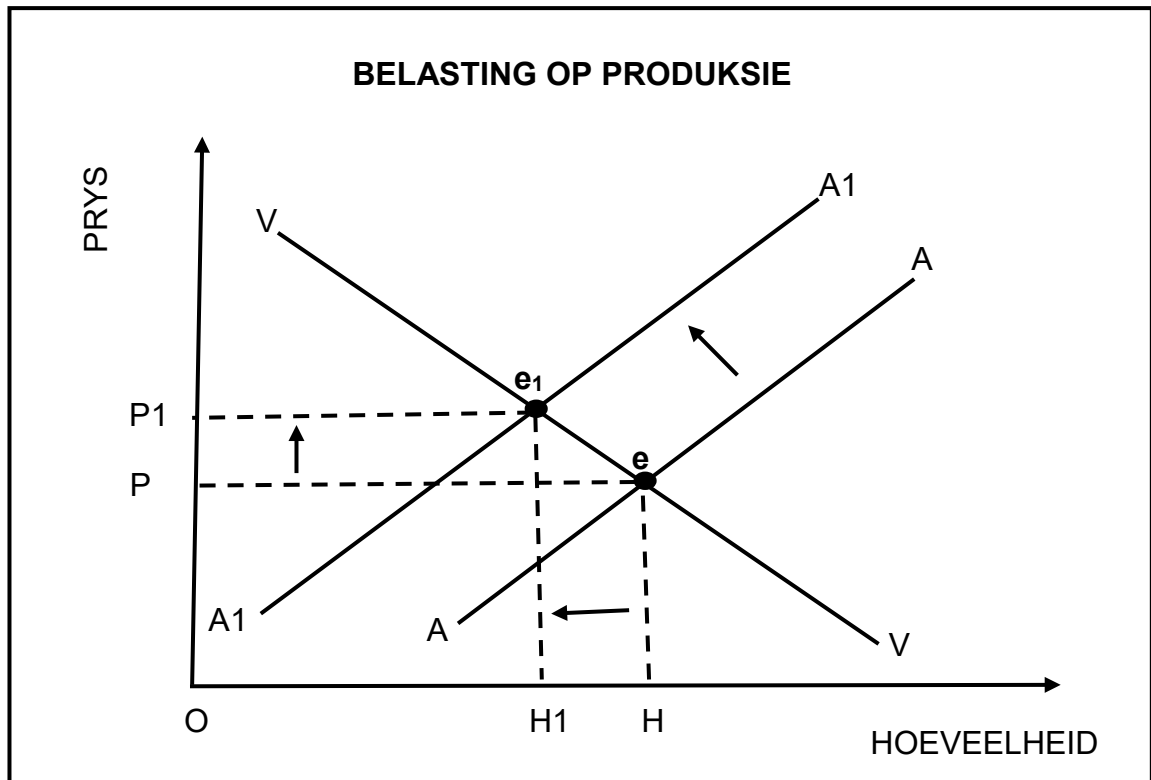
2.2.2 Noem die konsep wat verwys na inkome verdien deur 'n besigheid vir elke eenheid verkoop. (1)

2.2.3 Beskryf kortliks die term *implisiete koste*. (2)

2.2.4 Waarom is die grensinkome vir 'n volmaak mededingende firma dieselfde wanneer produksie toeneem? (2)

2.2.5 Gebruik die inligting in die tabel hierbo om die marginale koste (**A**) te bereken indien 10 eenhede geproduseer word. Toon ALLE berekeninge. (4)

2.3 Bestudeer die grafiek hieronder en beantwoord die vrae wat volg.



2.3.1 Identifiseer die oorspronklike ewewigsprys in die grafiek hierbo. (1)

2.3.2 Gee enige EEN voorbeeld van 'n direkte belasting. (1)

2.3.3 Beskryf kortliks die term *Pareto-doeltreffendheid*. (2)

2.3.4 Waarom hef die owerheid aksynsregte, soos sondebelasting, op niemerietegoedere? (2)

2.3.5 Hoe kan produsentesubsidies die ekonomie positief beïnvloed? (2 x 2) (4)

2.4 Bespreek kortliks die *immobiliteit van produksiefaktore* en *gebrek aan inligting* as faktore wat tot die wantoedeling van hulpbronne in markte kan lei. (2 x 4) (8)

2.5 Waarom sou 'n firma in 'n volmaakte mark altyd op lang termyn normale wins maak? (4 x 2) (8)

**[40]**

**VRAAG 3: KONTEMPORÊRE EKONOMIESE KWESSIES 40 PUNTE – 30 MINUTE**

3.1 Beantwoord die volgende vrae.

3.1.1 Noem enige TWEE benaderings wat in bevel-en-beheerstelsels gebruik word om omgewingsvolhoubaarheid te verseker. (2 x 1) (2)

3.1.2 Waarom word die toeristebedryf as arbeidsintensief beskou? (1 x 2) (2)

3.2 Bestudeer die uittreksel hieronder en beantwoord die vrae wat volg.

**TOURISM TRANSFORMATION FUND  
(‘TOERISMETRANSFORMASIEFONDS’)**

Die Tourism Transformation Fund (TTF) is 'n befondsingsmeganisme vir kapitaalbelegging wat deur die Departement van Toerisme ingestel is. Dit is in samewerking met die Nasionale Bemagtigingsfonds (NBF) ingestel en fokus op finansiële steun vir entrepreneurs wat in die toerismesektor belê.

Die TTF verskaf fondse vir skenkings, skuldfinansiering en aandeelbydraes om kapitaalbelegging in die toerismesektor te fasiliteer. Deur vennootskappe is die NBF verantwoordelik vir die administrasie van die TTF.

[Aangepas uit <http://www.tourism.gov.za>]

3.2.1 Identifiseer 'n owerheidinisiatief in die uittreksel hierbo wat finansiële hulp vir toerismebeleggings verskaf. (1)

3.2.2 Noem 'n ekonomiese sektor waaronder toerisme geklassifiseer word. (1)

3.2.3 Beskryf kortliks die term *kulturele toerisme*. (2)

3.2.4 Verduidelik die belangrikheid van openbare-privaat-vennootskappe (OPV's) in die ontwikkeling van toeristebestemmings. (2)

3.2.5 Hoe kan natuurrampe 'n negatiewe impak op die toeristebedryf hê? (2 x 2) (4)



3.3 Bestudeer die spotprent hieronder en beantwoord die vrae wat volg.



- 3.3.1 Identifiseer, in die spotprent hierbo, die internasionale ooreenkoms wat na die wêreldberaad oor volhoubare ontwikkeling verwys. (1)
- 3.3.2 Noem die omgewingsprobleem wat met die verwydering van bome verband hou. (1)
- 3.3.3 Beskryf kortliks die term *bemarkbare permit*. (2)
- 3.3.4 Verduidelik die impak van die verlies aan inheemse kennis op die omgewing. (2)
- 3.3.5 Waarom slaag markte nie daarin om omgewingsvolhoubaarheid te verseker nie? (2 x 2) (4)
- 3.4 Bespreek kortliks die effekte van toerisme op *bruto binnelandse produk (BBP)* en *armoede*. (2 x 4) (8)
- 3.5 Analiseer die verskillende internasionale maatreëls om klimaatsverandering te verminder. (4 x 2) (8)

[40]

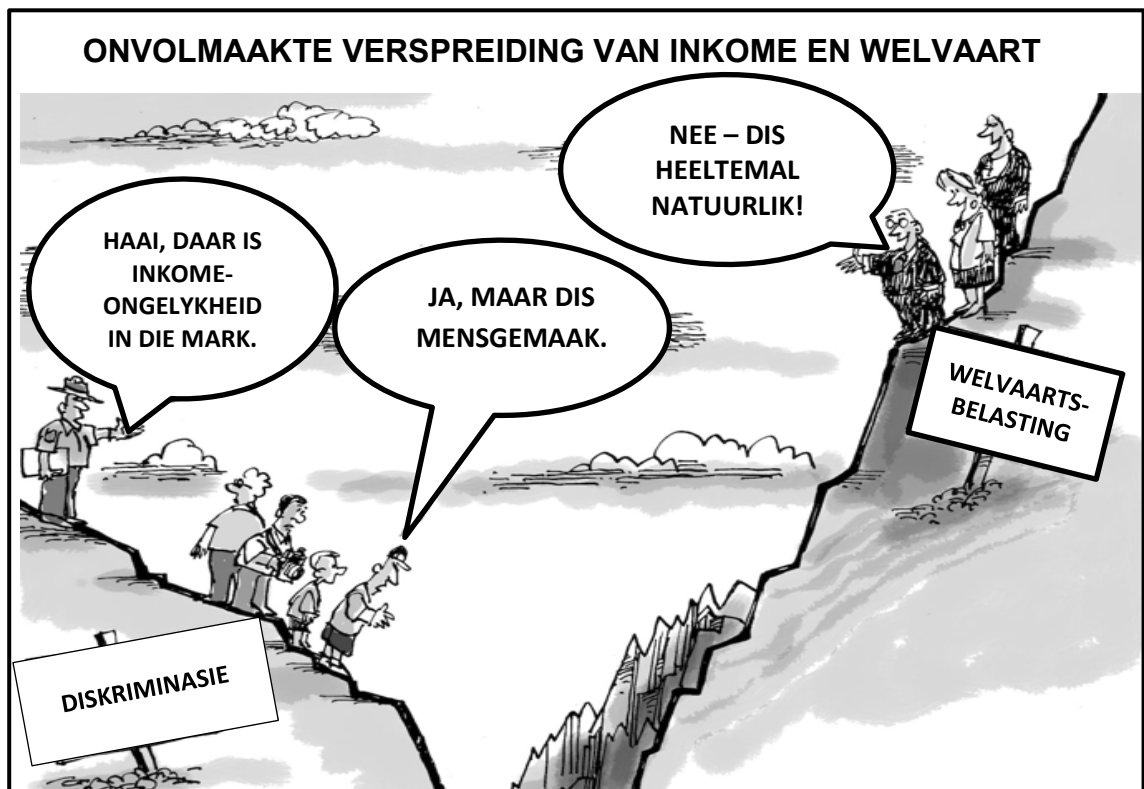
**VRAAG 4: MIKRO-EKONOMIE EN KONTEMPORÊRE EKONOMIESE KWESSIES**  
**40 PUNTE – 30 MINUTE**

4.1 Beantwoord die volgende vrae.

4.1.1 Gee enige TWEE voorbeelde van private koste wat met die bou van 'n skool geassosieer word. (2 x 1) (2)

4.1.2 Hoe kan gronderosie 'n impak op landbouproduksie hê? (1 x 2) (2)

4.2 Bestudeer die spotprent hieronder en beantwoord die vrae wat volg.



[Aangepas uit <https://www.bostonglobe.com/>]

4.2.1 Identifiseer die rede vir die ongelyke verspreiding van inkome en welvaart in die spotprent hierbo. (1)

4.2.2 Gee 'n ekonomiese term wat verwys na die laagste vergoeding van arbeid wat deur die owerheid vasgestel word. (1)

4.2.3 Beskryf kortliks die term *progressiewe inkomstebelasting*. (2)

4.2.4 Waarom bied markte te min goedere aan wat positiewe ekternaliteite oplewer? (2)

4.2.5 Hoe kan die owerheid herstellingsmetodes gebruik om welvaart in Suid-Afrika te herverdeel? (2 x 2) (4)

- 4.3 Bestudeer die uittreksel hieronder en beantwoord die vrae wat volg.

### BESTUUR AFVAL

Die bestuur van gevaarlike afval en chemiese afval vereis behoorlike identifikasie, hantering, berging en vervoer om biodiversiteitsverlies te voorkom. Die berging van afval in aangewese, goed geventileerde areas en die gebruik van geskikte houters voorkom lekplekke en reaksies.

Maatskappye moet werknemers oplei oor veilige hanteringsprosedures en duidelike etikettering van houters met gevaarsimbole en afvalbeskrywings.

[Aangepas uit <https://www.vetorstock.com>]

- |       |   |             |
|-------|---|-------------|
| 4.3.1 | Identifiseer die omgewingsprobleem in die uittreksel hierbo, wat met die vermindering van plant- en dierespesies verband hou. | (1)         |
| 4.3.2 | Noem die metode wat deur die owerheid gebruik word om omgewingsbewustheid te skep.  | (1)         |
| 4.3.3 | Beskryf kortliks die term <i>grondbesoedeling</i> .   | (2)         |
| 4.3.4 | Verduidelik die impak van chemiese afval op die omgewing.   | (2)         |
| 4.3.5 | Hoe kan die Basel Konvensie help om gevaarlike afval te bestuur?  | (4)         |
|       | (2 x 2)   |             |
| 4.4   | Met behulp van 'n korrek benoemde grafiek, verduidelik ekonomiese verlies vir 'n volmaak mededingende firma.                  | (8)         |
| 4.5   | Analiseer die strategieë (maniere) wat gebruik kan word om toerisme in Suid-Afrika te bevorder.                               | (8)         |
|       | (4 x 2)   |             |
|       |   | <b>[40]</b> |

**TOTAAL AFDELING B: 80**

**AFDELING C**

Beantwoord enige EEN van die twee vrae in hierdie afdeling in die ANTWOORDEBOEK.

Jou antwoord sal soos volg geassesseer word:

STRUKTUUR VAN OPSTEL	PUNTE-TOEKENNING
<b>Inleiding</b> Die inleiding is 'n laerorde-antwoord. <ul style="list-style-type: none"> <li>'n Goeie begin is om die sleutelkonsep wat met die vraag verband hou, te definieer of te omskryf.</li> <li>MOENIE enige deel van die vraag by die inleiding insluit NIE.</li> <li>MOENIE enige deel van die inleiding in die liggaam herhaal NIE.</li> <li>MOENIE in die inleiding noem wat jy in die liggaam gaan bespreek NIE.</li> </ul>	Maks. 2
<b>Liggaam</b> <b>Hoofdeel:</b> Bespreek in detail/Bespreek in detail met die hulp van grafieke/Diepgaande bespreking/Ondersoek/Bespreek krities/Analiseer/Vergelyk/Evalueer/Onderskei/Differensieer/Verduidelik/Assesseer/Debatteer <b>'n Maksimum van 8 punte kan vir opskrifte/voorbeelde toegeken word.</b> <b>Addisionele deel:</b> Bespreek krities/Evalueer/Evalueer krities/Lei af/Vergelyk/Onderskei/Stel voor/Interpreteer/Debatteer/Hoe <b>'n Maksimum van 2 punte kan vir die blote noem van feite toegeken word.</b>	Maks. 26  Maks. 10
<b>Slot</b> Enige hoërorde-slot behoort die volgende in te sluit: <ul style="list-style-type: none"> <li>'n Kort samevatting van wat alreeds bespreek is, sonder die herhaling van feite wat reeds genoem is</li> <li>Enige mening/opinie of waardeoordeel oor die feite wat bespreek is</li> <li>Addisionele ondersteuningsinligting wat die bespreking/analise versterk</li> <li>'n Teenstrydige sienswyse met motivering, indien gevra</li> <li>Aanbevelings</li> </ul>	Maks. 2
<b>TOTAAL</b>	<b>40</b>

**VRAAG 5: MIKRO-EKONOMIE****40 PUNTE – 40 MINUTE**

- Bespreek, in detail, met 'n grafiek wat langtermyn- ekonomiese wins toon, die kenmerke van 'n monopolie markstruktuur. (26 punte)
- Hoe kan die owerheid die misbruik van markkrag deur dominante besighede voorkom? (10 punte)

**[40]****VRAAG 6: KONTEMPORÊRE EKONOMIESE KWESSIES****40 PUNTE – 40 MINUTE**

- Bespreek, in detail, die maatreëls om inflasie te bekamp. (26 punte)
- Hoe kan Suid-Afrika se handelsvennote, soos die VSA en China, die binnelandse inflasiekoers beïnvloed? (10 punte)

**[40]**

**TOTAAL AFDELING C: 40**  
**GROOTTOTAAL: 150**